

МАГІЛЁўСКИ АБЛАСНЫ  
ВЫКАНАУЧЫ КАМІТЭТ

ДРЫБІНСКИ РАЕННЫ  
ВЫКАНАУЧЫ КАМІТЭТ



МОГИЛЁВСКИЙ ОБЛАСТНОЙ  
ИСПОЛНИТЕЛЬНЫЙ КОМИТЕТ

ДРИБИНСКИЙ РАЙОННЫЙ  
ИСПОЛНИТЕЛЬНЫЙ КОМИТЕТ

## РАШЭННЕ

23 ліста 2024 г. № 28-8  
г.п. Дрыбін

## РЕШЕНИЕ

г.п. Дрибин

Об изменении решения Дрибинского  
районного исполнительного комитета  
от 16 июня 2023 г. № 14-16

На основании статей 9 и 31 Кодекса Республики Беларусь о земле  
Дрибинский районный исполнительный комитет РЕШИЛ:

1. Приложение к решению Дрибинского районного исполнительного  
комитета от 16 июня 2023 г. № 14-16 «О формировании фонда  
перераспределения земель» изложить в новой редакции (прилагается).

2. Сектору идеологической работы и по делам молодежи  
Дрибинского районного исполнительного комитета обеспечить  
размещение на официальном сайте Дрибинского районного  
исполнительного комитета информацию о сформированном фонде  
перераспределения земель с указанием границ таких земель и  
поддерживать его в актуальном состоянии.

Председатель



Д.П. Чигирь

Приложение  
к решению Дрибинского районного  
исполнительного комитета  
16.06.2023 № 14-16

(в редакции решения Дрибинского  
районного исполнительного комитета  
13.05.2024 № 10-10)

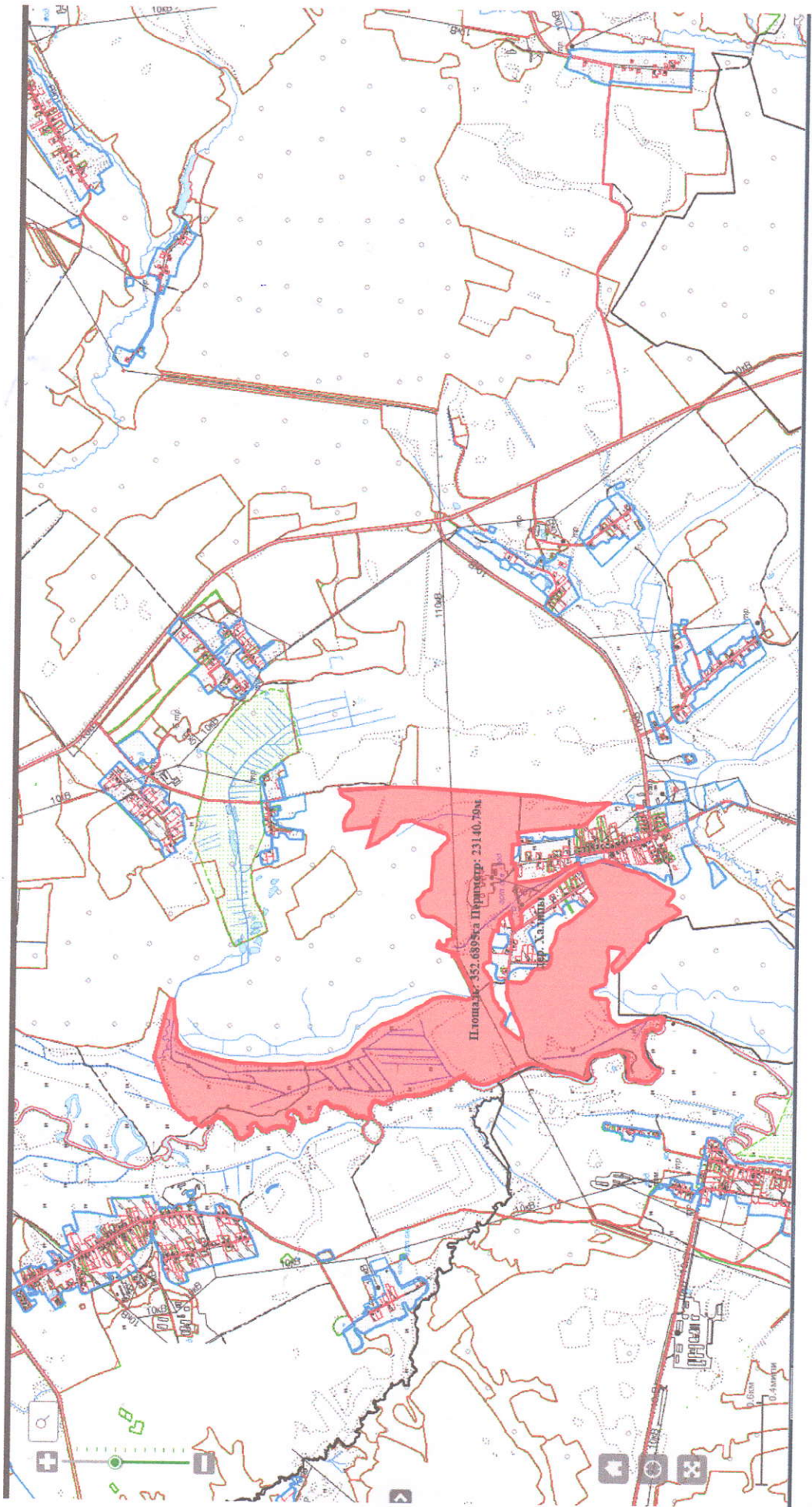


ФОНД  
перераспределения земель  
для создания и развития  
сельскохозяйственных организаций, в том  
числе крестьянских (фермерских) хозяйств  
Дрибинского района Могилевской области

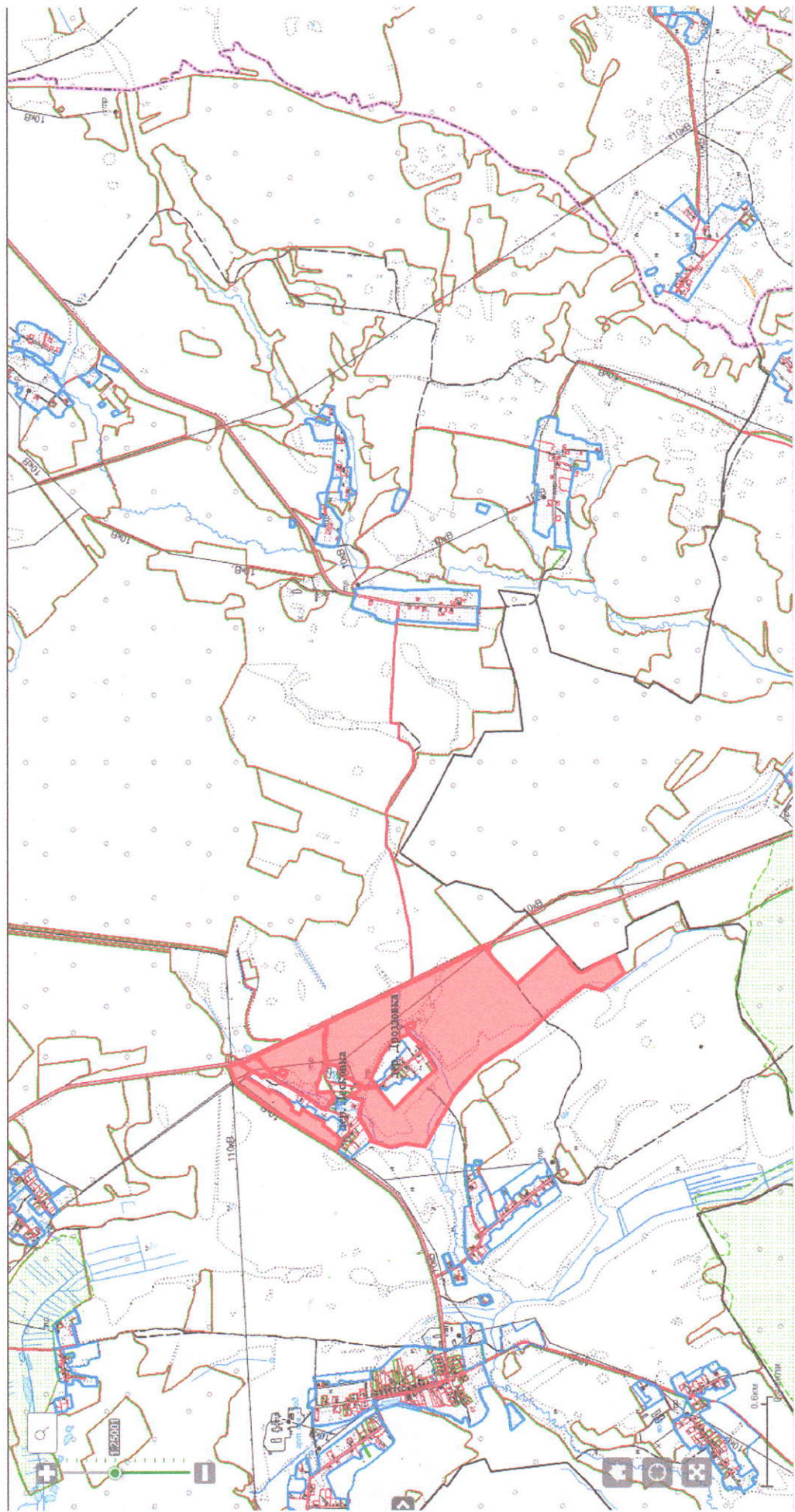
№ участка	Адрес местонахождения участка и кадастровый номер	Площадь, га	Наименование землепользователя, чьи земли включены в фонд	Целевое назначение земельного участка	Примечание
1	вблизи дер. Полоски	42,4159	ОАО «Дрибнрайагропромтехснаб»	для ведения сельского хозяйства, крестьянского (фермерского) хозяйства	
2	вблизи дер. Кричеватка	363,0568	ОАО «Дрибнрайагропромтехснаб»	для ведения сельского хозяйства, крестьянского (фермерского) хозяйства	
3	вблизи дер. Халипы	352,6895	ОАО «Дрибнрайагропромтехснаб»	для ведения сельского хозяйства, крестьянского (фермерского) хозяйства	Возможность размещения крестьянского (фермерского) хозяйства с условием вовлечения неиспользуемых объектов недвижимого имущества в хозяйственный оборот
4	вблизи дер. Лесковка	160,1357	КУП «Горешкий элеватор»	для ведения сельского хозяйства, крестьянского (фермерского) хозяйства	Возможность размещения крестьянского (фермерского) хозяйства с условием вовлечения неиспользуемых объектов недвижимого имущества в хозяйственный оборот
5	вблизи дер. Заходы	137,2377	ОАО «Дрибнрайагропромтехснаб»	для ведения сельского хозяйства, крестьянского (фермерского) хозяйства	Возможность размещения крестьянского (фермерского) хозяйства с

6	вблизи дер. Немерка и дер. Заполье	216,8075	ОАО «Дрибнрайагропромтехснаб»	для ведения сельского хозяйства, крестьянского (фермерского) хозяйства	условием вовлечения неиспользуемых объектов недвижимого имущества в хозяйственный оборот
---	------------------------------------	----------	-------------------------------	--	--

Выкопировка из земельно-кадастрового плана земель землепользователей Дрибинского района (земельный участок вблизи дер. Халины Михеевского сельсовета Дрибинского района)



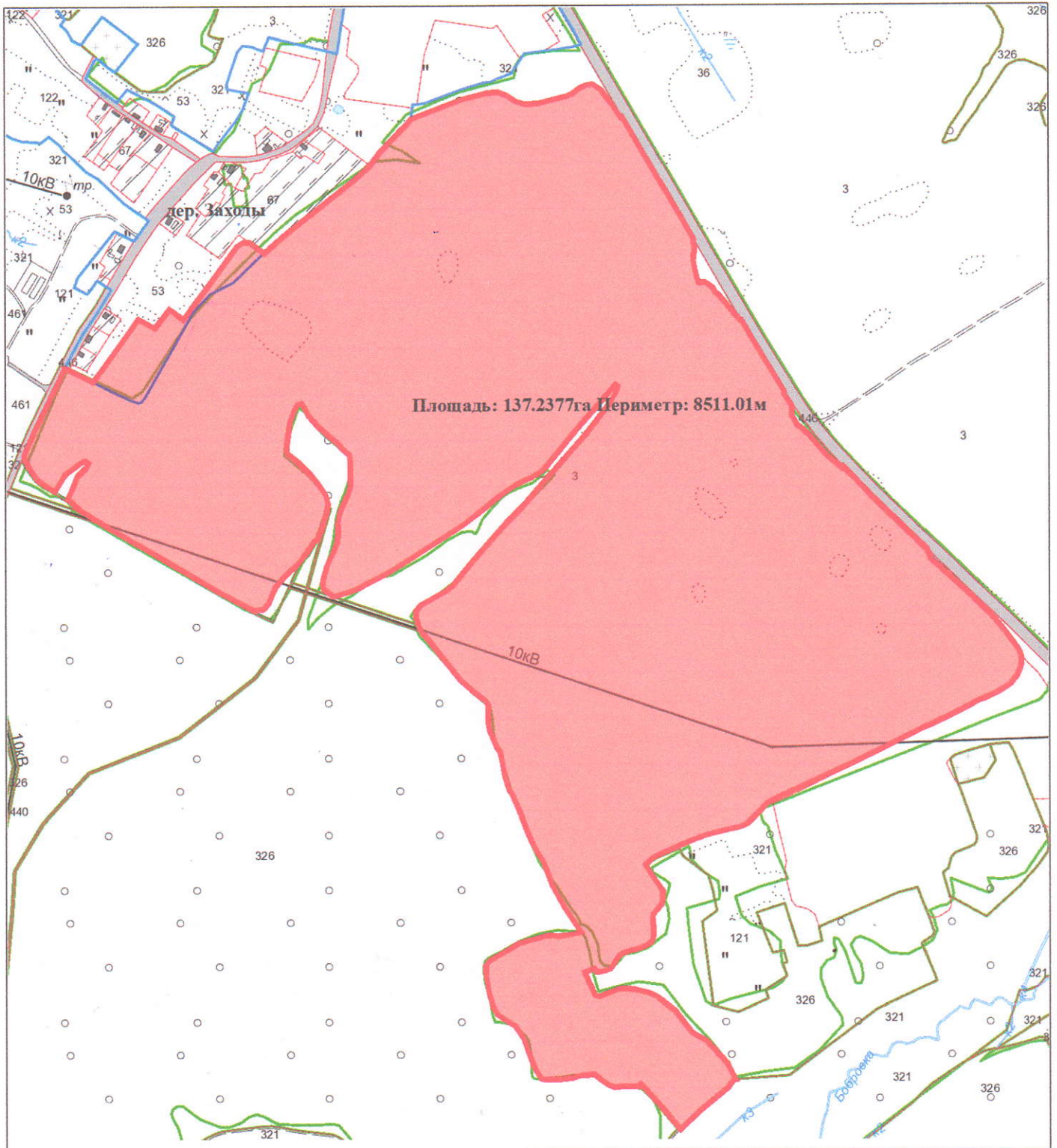
Выкопировка из земельно-кадастрового плана земель землепользователей Дрибинского района (земельный участок вблизи дер. Лесковка Михеевского сельсовета Дрибинского района)



# ВЫКОПИРОВКА

из земельно-кадастрового плана

плана земель землепользователей Дрибинского района (земельный участок вблизи дер. Заходы Рясненского сельсовета Дрибинского района)



Выкопировка изготовлена с Геопортала ЗИС

Масштаб 1:10000

Выкопировка из земельно-кадастрового плана земель землепользователей Дрибинского района (земельный участок вблизи дер. Немерка и дер. Заполье  
Ряненского сельсовета Дрибинского района)

