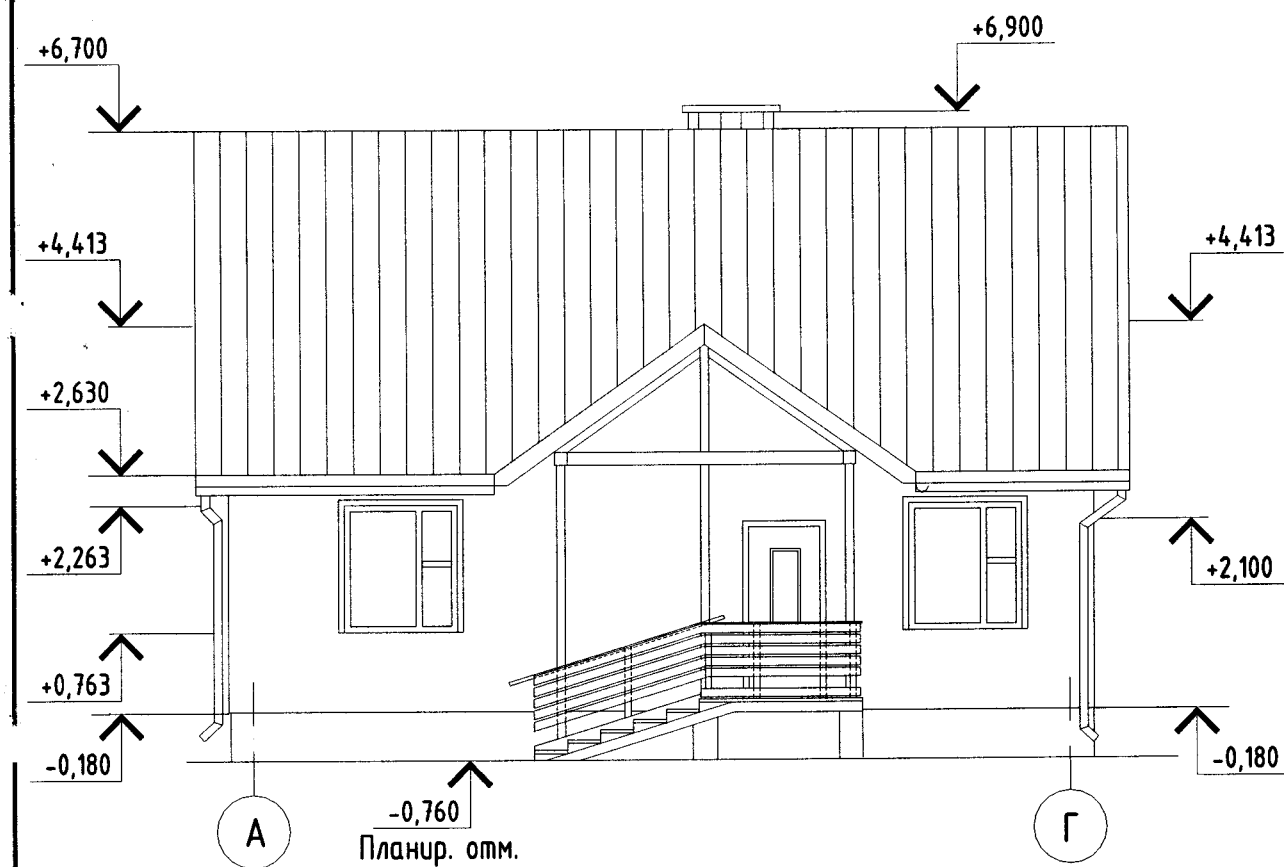


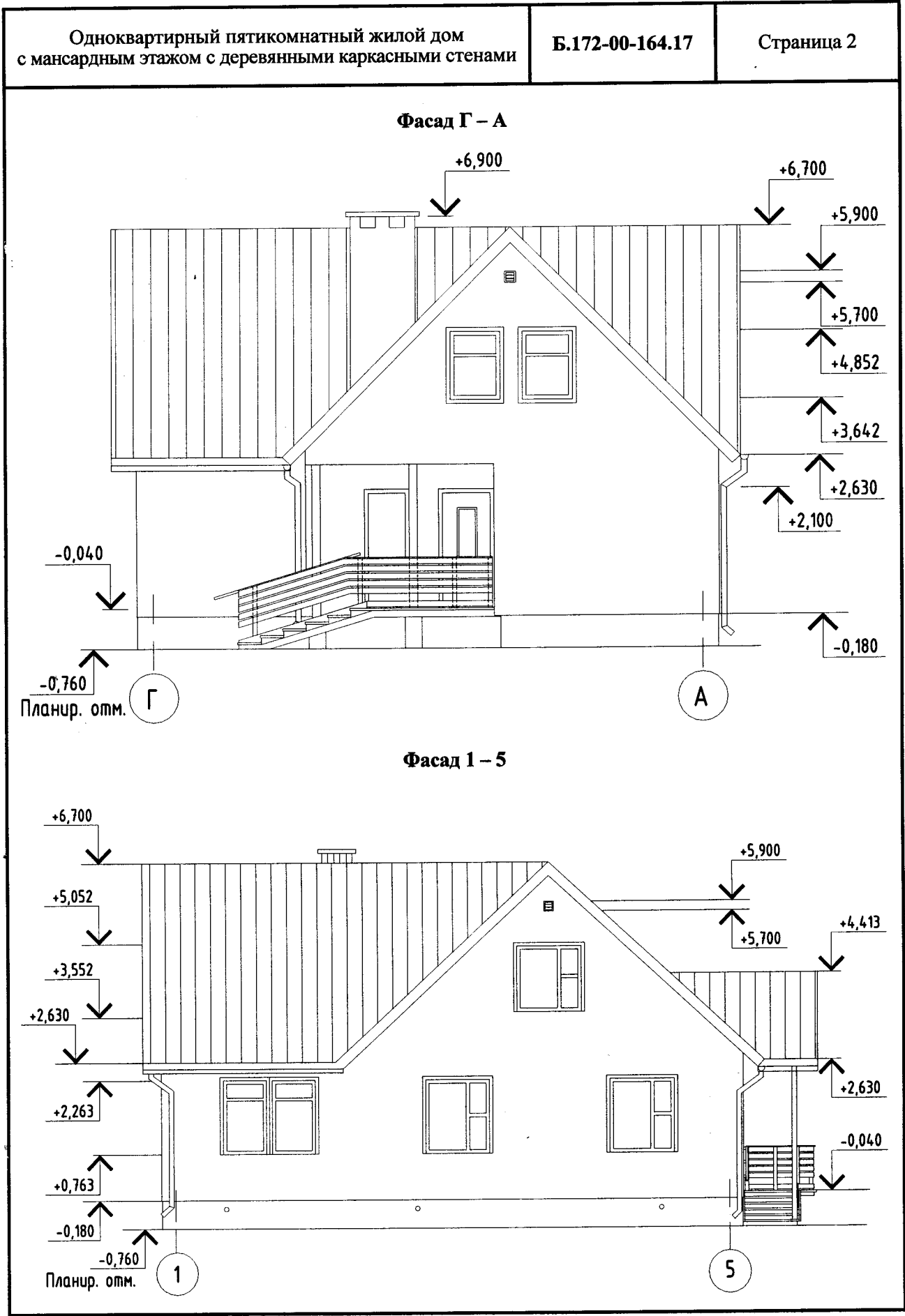
РЕСПУБЛИКА БЕЛАРУСЬ	СТРОИТЕЛЬНЫЙ КАТАЛОГ Часть 2 Предприятия, здания и сооружения	Б.172-00-164.17
Государственное предприятие «РНЦ по ценообразованию в строительстве»	Одноквартирный пятикомнатный жилой дом с мансардным этажом с деревянными каркасными стенами	Типовой проект
2017		На 7-ми страницах Страница 1

Фасад А – Г



ЭКСПЛИКАЦИЯ КВАРТИР

Квартира (тип)	Кол-во	Площадь, м ²		Квартира (тип)	Кол-во	Площадь, м ²	
		жилых комнат	общая квартиры			жилых комнат	общая квартиры
Пятикомнатная	1	72.22	151.89				

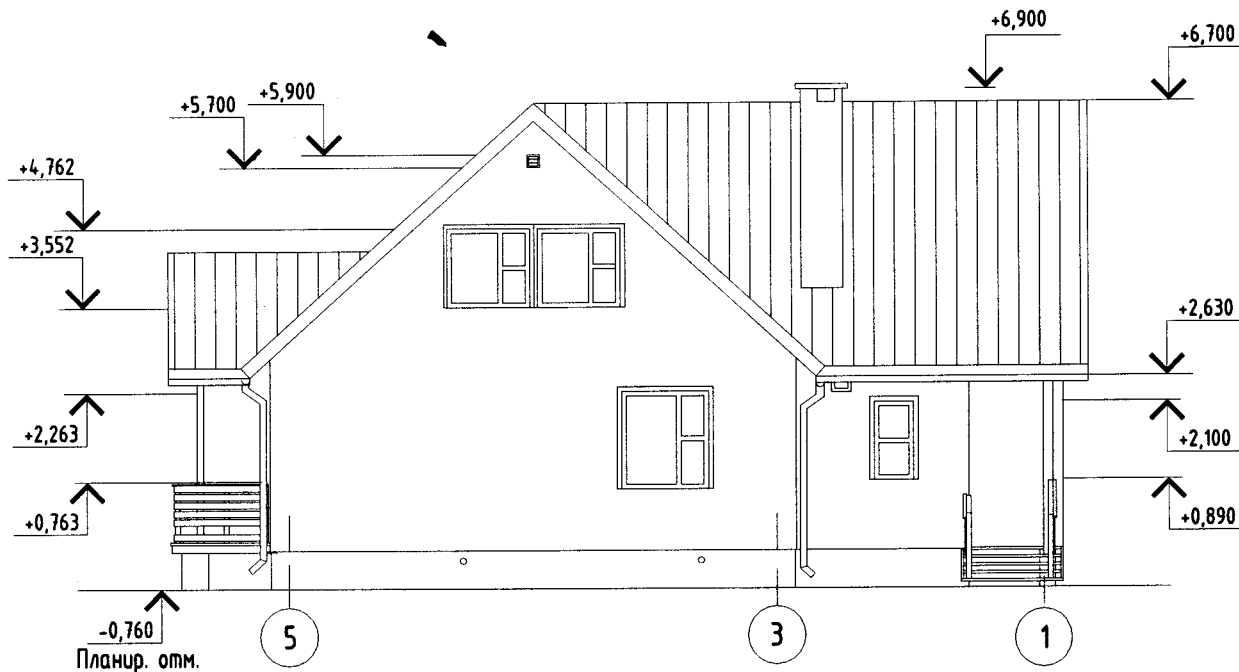


Одноквартирный пятикомнатный жилой дом
с мансардным этажом с деревянными каркасными стенами

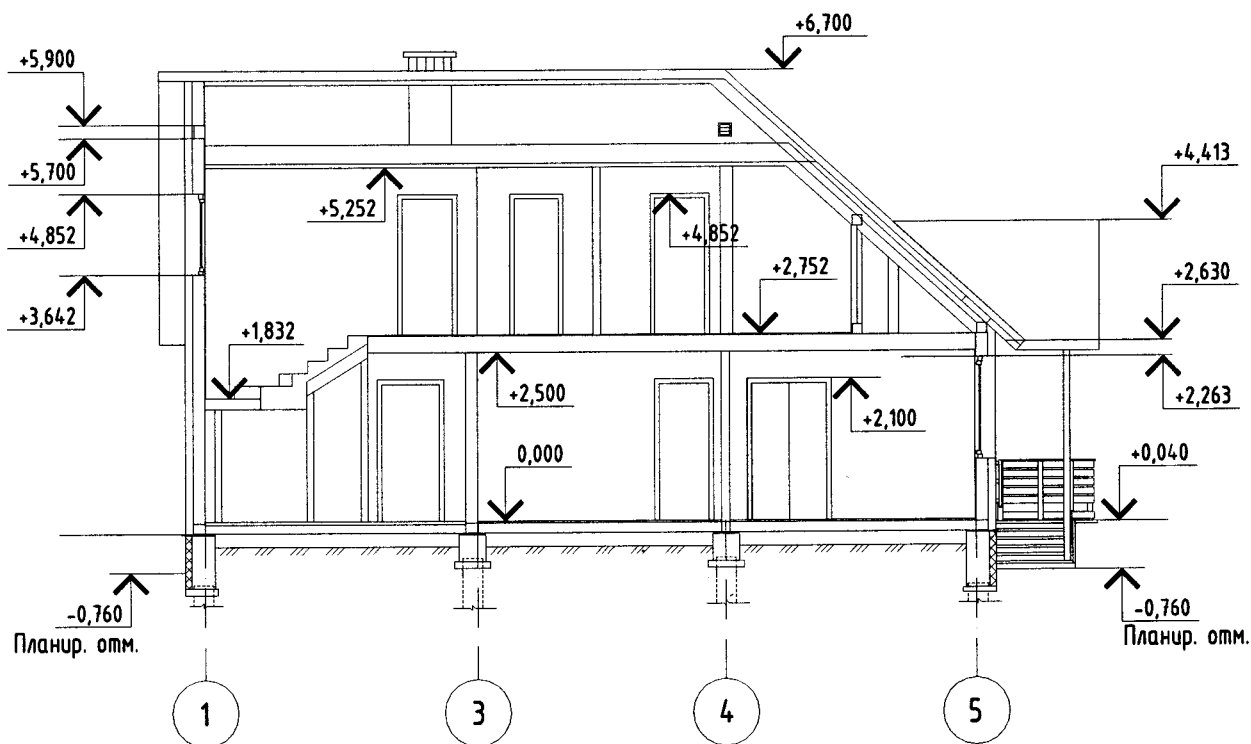
Б.172-00-164.17

Страница 3

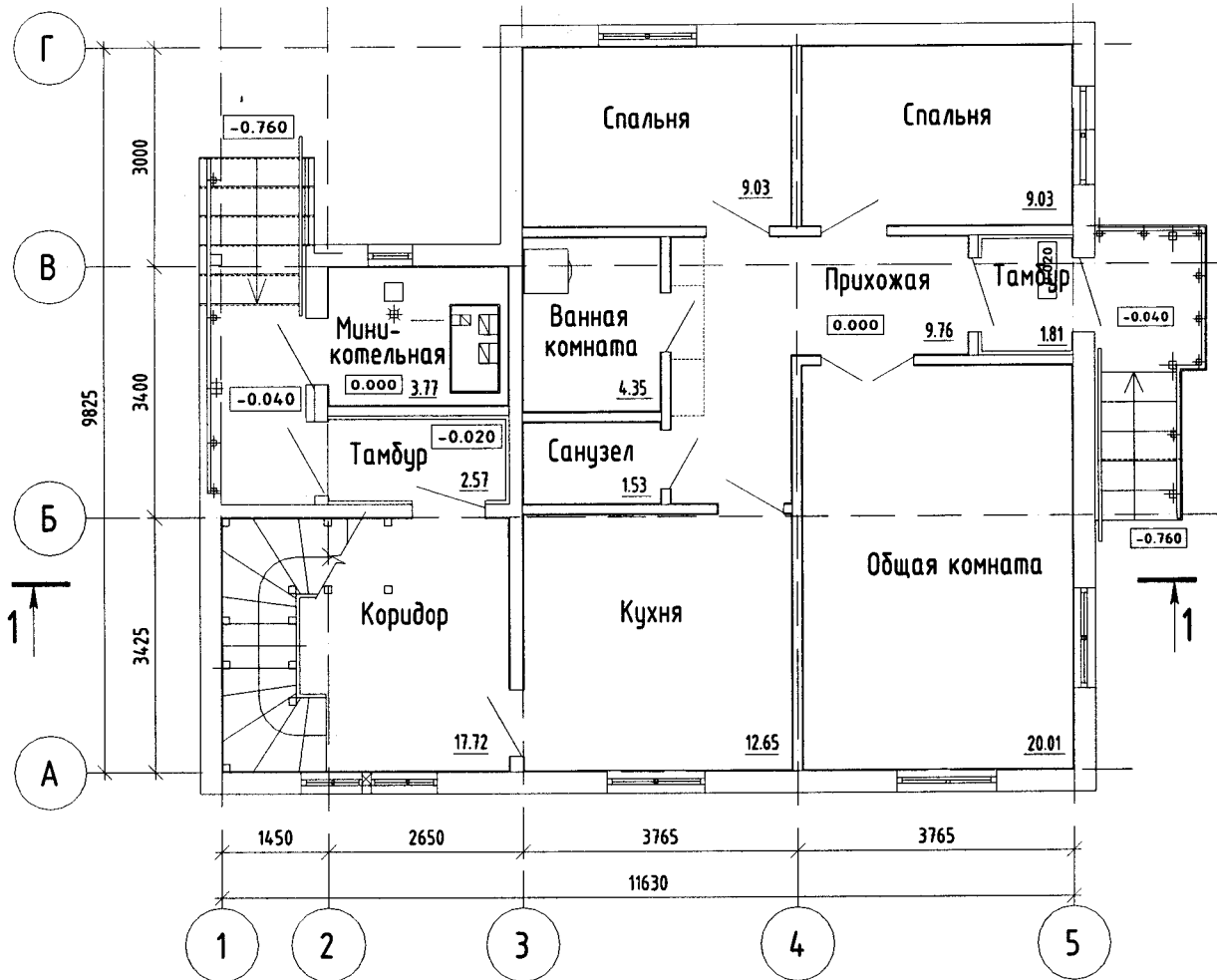
Фасад 5 – 1



Разрез 1 – 1



План первого этажа



Одноквартирный пятикомнатный жилой дом
с мансардным этажом с деревянными каркасными
стенами

Б.172-00-164.17

Страница 5

ОБЛАСТЬ ПРИМЕНЕНИЯ

КЛИМАТИЧЕСКИЕ РАЙОНЫ
И ПОДРАЙОНЫ – IV

РАСЧЕТНАЯ ТЕМПЕРАТУРА
НАРУЖНОГО ВОЗДУХА – минус 25 °С

ХАРАКТЕРИСТИЧЕСКОЕ ЗНАЧЕНИЕ
СНЕГОВОЙ НАГРУЗКИ – 1,2 кН/м²

БАЗОВОЕ ЗНАЧЕНИЕ ВЕТРОВОЙ
НАГРУЗКИ – 23 м/с

КЛАСС СЛОЖНОСТИ ЗДАНИЯ – К-5
по СТБ 2331-2015

КЛАСС СЛОЖНОСТИ ЗДАНИЯ – Ф4.4 по
ТКП 45-2.02-142-2011

КЛАСС НАДЕЖНОСТИ – RC2
по ТКП EN 1990-2011

СТЕПЕНЬ ОГНЕСТОЙКОСТИ – VIII
по ТКП 45-2.02-142-2011

КЛАСС ЗДАНИЯ ПО ПОКАЗАТЕЛЮ
УДЕЛЬНОГО РАСХОДА ТЕПЛОВОЙ
ЭНЕРГИИ НА ОТОПЛЕНИЕ

И ВЕНТИЛЯЦИЮ – А
по ТКП 45-2.04-196-2010

ИНЖЕНЕРНО-ГЕОЛОГИЧЕСКИЕ
УСЛОВИЯ – обычные

ОРИЕНТАЦИЯ – частично-ограниченная

ИНЖЕНЕРНОЕ ОБЕСПЕЧЕНИЕ

ВОДОСНАБЖЕНИЕ – от наружной
водопроводной сети

КАНАЛИЗАЦИЯ – хозяйственно-бытовая
в наружную сеть

ГОРЯЧЕЕ ВОДОСНАБЖЕНИЕ
И ОТОПЛЕНИЕ – от газового котла

ГАЗОСНАБЖЕНИЕ – централизованное

ВЕНТИЛЯЦИЯ – приточно-вытяжная
с естественным и механическим побуждением

ЭЛЕКТРОСНАБЖЕНИЕ – от внешней сети,
напряжение 220 В

СВЯЗЬ И СИГНАЛИЗАЦИЯ – радиофикация,
телефонизация, пожарная сигнализация

СТРОИТЕЛЬНЫЕ КОНСТРУКЦИИ И ИЗДЕЛИЯ

Фундаменты – буронабивные сваи, объединённые монолитным железобетонным ростверком

Стены наружные – каркасные трёхслойные деревянные панели толщиной 177 мм с обшивкой из панелей ОСП-3 по ГОСТ 32567-2012 (EN300) и внутренним слоем из минераловатных плит ПТМ –Т4-DS(ТН1)-WS1 по СТБ 1995-2009

Стены внутренние – каркасные трёхслойные деревянные панели толщиной 124 мм с обшивкой из панелей ОСП-3 по ГОСТ 32567-2012 (EN300) и внутренним слоем из минераловатных плит ПТМ –Т4-DS(ТН1)-WS1 по СТБ 1995-2009

Перекрытие – каркасные трёхслойные деревянные панели толщиной 221 мм с обшивкой из панелей ОСП-3 по ГОСТ 32567-2012 (EN300) и внутренним слоем из минераловатных плит ПТМ –Т4-DS(ТН1)-WS1 по СТБ 1995-2009.

Лестница – деревянная

Заполнение проемов – оконные блоки деревянные, отдельные с заполнением стеклопакет по СТБ 939-201; дверные блоки деревянные по СТБ-2433-2015

Полы – ламинат, керамическая плитка, доски, бетонные

Кровля – скатная крыша с покрытием асбестоцементными листами марки 40/150-8 СТБ 1118-2008

ОТДЕЛКА

НАРУЖНАЯ: облицовка деревянной обшивкой СТБ 1074-2009 по типу «БЛОК-ХАУС» (имитация бревна), а также деревянные элементы крыльца и фасада с покрытием от коррозии (выбор средств определяется заданием на проектировании при привязке); цоколь защитно-отделочная штукатурка с последующей покраской фасадными красками

ВНУТРЕННЯЯ: спальни, общая комната, прихожая – оклейка обоями; кухня, тамбура, мини-котельная, коридор с внутриквартирной лестницей – акриловая покраска; кухня – по фронту оборудования на 0,6 м керамическая глазурованная плитка; ванная, санузел – масляная покраска, панель на 1,6 м - керамическая глазурованная плитка

Одноквартирный пятикомнатный жилой дом с мансардным этажом с деревянными каркасными стенами		Б.172-00-164.17		Страница 6	
ТЕХНИКО-ЭКОНОМИЧЕСКИЕ ДАННЫЕ И ПОКАЗАТЕЛИ			Всего		Удельные показатели на расчетную
Расчетная единица – 1 м ² общей площади			151,89		–
ТЕХНИЧЕСКИЕ ХАРАКТЕРИСТИКИ					
Площадь, м ²	застройки		122,22		–
	общая жилого дома		151,89		–
	летних помещений		–		–
Объем строительный, м ³	общий		572,52		–
СТОИМОСТЬ СТРОИТЕЛЬСТВА					
Сметная стоимость, тыс. руб.	общая		151,614		–
	в том числе	строительно-монтажных работ	–		–
		оборудования	–		–
МАТЕРИАЛОЕМКОСТЬ					
Цемент, в натуральном выражении, т			10,446		–
Сталь, всего, т			1,223		–
Бетон и железобетон, всего, м ³			33,341		–
Кирпич строительный, 1000 шт.			1,8		–
РЕСУРСЫ НА ЭКСПЛУАТАЦИОННЫЕ НУЖДЫ					
Расход воды	холодной	расчетный, м ³ /сут	1,0		–
	горячей	расчетный, м ³ /сут	0,4		–
Канализационные стоки, расчетный расход, м ³ /сут			1,0		–
Расход тепла	всего	расчетный, МВт/ч	0,0119		–
	в том числе на отопление	расчетный, МВт/ч	–		–
Потребная электрическая мощность, кВт			6,0		–
Расход электроэнергии годовой, МВт·ч			21,0		–
Расход топлива	натурального (газ), тыс.м ³ /год		5,42		–
	условного т.у.т./год		6,22		–

Одноквартирный пятикомнатный жилой дом с мансардным этажом с деревянными каркасными стенами	Б.172-00-164.17	Страница 7
---	-----------------	------------

ДОПОЛНИТЕЛЬНЫЕ ДАННЫЕ

Сметная стоимость определена в ценах на 1 марта 2017 г. (денежных знаках образца 2009 года), в соответствии с «Инструкцией по определению сметной стоимости строительства и составлению сметной документации», утвержденной постановлением МАиС РБ от 03.12.2007 г. № 25
 Источник финансирования проектных работ – РУП «Завод газетной бумаги»
 Нормативная продолжительность строительства – 2,0 месяца

СОСТАВ ПРОЕКТНОЙ ДОКУМЕНТАЦИИ

Номер альбома	Наименование альбома
Альбом 1	Архитектурные решения Инженерное оборудование
Альбом 2	Конструктивные решения
Альбом 3	Сметная документация

АВТОР

ОАО «Институт «Могилевгражданпроект»
ул. Буденного, 11, 212030, г. Могилев

УТВЕРЖДЕН

Министерство архитектуры и строительства Республики Беларусь, постановление коллегии от 24.08.2017 г. № 222

**ПОСТАВЩИК
ДОКУМЕНТАЦИИ**

РУП «Завод газетной бумаги»,
ул. 1-я Заводская, 9, 213010, г. Шклов, Могилевская обл.,
тел.: 8 (2239) 7-17-80

Регистрационный номер 119