



СОЗДАНИЕ БЛАГОУСТРОЕННОЙ БАЗЫ ОТДЫХА

**ТУРИСТИЧЕСКОГО
КОМПЛЕКСА
В АГРОГОРОДКЕ
РЯСНО**



О ПРОЕКТЕ:

ПРОЕКТОМ ПРЕДУСМАТРИВАЕТСЯ: СТРОИТЕЛЬСТВО ДОМИКОВ ДЛЯ ОТДЫХА, ЗДАНИЯ С БАНКЕТНЫМ ЗАЛОМ И КУХНЕЙ, БАНИ, БЕСЕДОК, НАВЕСОВ, МАГАЗИНА ПРИЧАЛА ДЛЯ ЛОДОК И КАТАМАРАНОВ, МОСТКОВ ДЛЯ РЫБАЛКИ, А ТАКЖЕ БЛАГОУСТРОЙСТВО ПРИЛЕГАЮЩЕЙ ТЕРРИТОРИИ С УСТРОЙСТВОМ ПЕШЕХОДНЫХ ДОРОЖЕК, ДЕКОРАТИВНОГО ОЗЕЛЕНЕНИЯ НА БЕРЕГУ ПРУДА «ЗАПОЛЬСКИЙ» В АГ. РЯСНО ДРИБИНСКОГО РАЙОНА, МОГИЛЕВСКОЙ ОБЛАСТИ.

ЗАДАЧИ ПРОЕКТА:

- РАЗВИТИЕ И ОКАЗАНИЕ В РАЙОНЕ ТУРИСТИЧЕСКИХ УСЛУГ, УСЛУГ ПО РАЗМЕЩЕНИЮ, ПРЕДОСТАВЛЕНИЕ УСЛУГ ОБЩЕСТВЕННОГО ПИТАНИЯ, ПРОКАТ ОБОРУДОВАНИЯ, СПОРТИВНОГО И ТУРИСТИЧЕСКОГО ИНВЕНТАРЯ

**МЕСТОПОЛОЖЕНИЕ ПРОЕКТА: МОГИЛЕВСКАЯ ОБЛАСТЬ,
ДРИБИНСКИЙ РАЙОН, РЯСНЕНСКИЙ С/С, АГ. РЯСНО**

КООРДИНАТЫ: (54.015107, 31.196114, 54.014470, 31.199198)

ИНВЕСТИЦИИ: 2000 000 USD



ПРЕИМУЩЕСТВА ПРОЕКТА



под строительство
свободный земельный
общей площадью 10 га ;
имеется
участок



на территории агрогородка
проживает 634 человека, на
территории сельсовета 1084
человека;



расположение на берегу
живописного пруда «Запольский»;



расстояние до областного центра
56,9 км, до районного центра 16,9
км.



вблизи площадки располагается
жилая застройка, соответственно
вблизи располагаются инженерные
коммуникации (водопровод,
электроснабжение);



близость (1,0 км) к дороге
республиканского значения Р-96
Могилев-Рясно-Мстиславль, через
которую проходит поток
автомобилей на Российскую
Федерацию.



КОНТАКТЫ

ДРИБИНСКИЙ РАЙОННЫЙ ИСПОЛНИТЕЛЬНЫЙ КОМИТЕТ

213971, Г.П. ДРИБИН, УЛ ЛЕНИНА, 35

ТЕЛ. +375224879965, +375224879020

E-MAIL: ECON@DRIBIN.GOV.BY

ДРИБИНСКИЙ РАЙОН

О РАЙОНЕ



население
9,2 тыс.чел

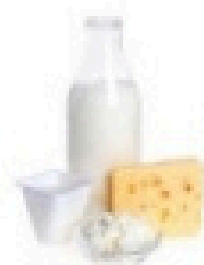


площадь
766 кв.км

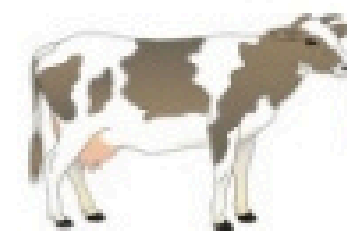
38,4 тыс га
сельхоз.земель

31,4 тыс га
пахотных земель

Экономическое развитие района основывается на производстве сельскохозяйственной продукции, основные направления:



**МОЛОЧНАЯ
ПРОДУКЦИЯ**



**РАЗВЕДЕНИЕ
СКОТА**



**УБОРКА
КОРМОВ**

