

При длительном злоупотреблении алкоголя могут развиваться:

- высокое артериальное давление, сердечные заболевания, инсульты, заболевания печени и проблемы с пищеварением
- рак молочной железы, рта, горла, пищевода, печени и толстой кишки,
- проблемы с обучением и памятью,
- нарушения психического здоровья.

НЕГАТИВНОЕ ВЛИЯНИЕ НА ДРУГИЕ СИСТЕМЫ ОРГАНОВ

- **Мышцы и кожа.** В результате гипоксии происходит деградация мышечной ткани и кожных покровов – они истончаются, запускаются воспалительные процессы. К тому же, алкоголь способствует интенсивному отложению жировой ткани.
- **Легкие.** Кроме дыхания этот орган выполняет и выделительные функции, устраняя из организма токсины. Благодаря наличию ацетальдегида отмечаются повреждения легочной ткани. К тому же общее ослабление организма способствует развитию вирусных заболеваний.
- **Секреция.** Многие люди, злоупотребляющие алкоголем, имеют гормональные нарушения, что вызвано нарушениями в работе эндокринной системы – особенно это касается расстройств половых функций у мужчин и проблем с циклом или беременностью у женщин.

▪ **Выделительная система.** Большая часть токсинов проходит через почки и выводящие пути - это приводит к нарушению эпителия, что чревато воспалительными процессами.

▪ **Иммунитет.** Употребление алкоголя зачастую способствует появлению аллергических реакций.

Разбалансированность химического состава внутренней среды организма сказывается на интенсивности выработки лимфоцитов. В результате существенно снижается эффективность противостояния вирусам и инфекциям.

По вопросам лечения от алкоголизма можно обратиться:

*Учреждение здравоохранения
"Могилевский областной наркологический
диспансер"*

*г. Могилев, переулок 4 –й Мечникова, д.17
Телефон «Горячей линии» 8-0220-75-07-25*

*Учреждение здравоохранения
«Могилевская областная психиатрическая
больница»*

*г. Могилев, проспект Витебский, 70
Телефон «Горячей линии» 8-0222-71-11-61*

*Сообщество «Анонимные алкоголики»
Телефоны «Горячей линии»
8-033-363-95-23, 8-044-456-90-74*

*Учреждение «Дрибинский районный центр
социального обслуживания населения»
Наш адрес: 213971
г.п. Дрибин, ул. Темнолесская, 16
тел.79-1-84*

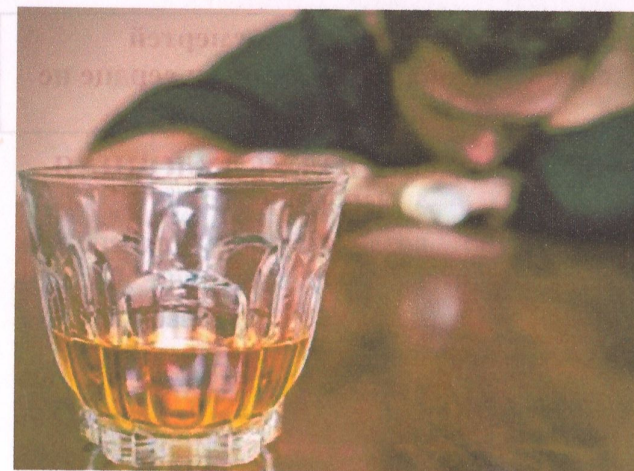
**Звоните, и вы успеете спасти своего близкого
человека!
Каждый день может стать последним!**

Учреждение
«Дрибинский районный центр
социального обслуживания населения»

ВЛИЯНИЕ АЛКОГОЛЯ НА ОРГАНИЗМ ЧЕЛОВЕКА

*Вино губит телесное здоровье людей,
губит умственные способности,
губит благосостояние семей и,
что ужаснее всего,
губит душу людей и их потомство.*

Лев Николаевич Толстой



КАК АЛКОГОЛЬ ВЛИЯЕТ НА ОРГАНИЗМ ЧЕЛОВЕКА?

Если кратко представить, каков механизм воздействия алкоголя на организм человека, то это будет выглядеть так:

- Алкоголь поступает в организм. Он всасывается в кровь и разносится по всем системам и органам. Этанол губительно влияет на клетки, нарушает физиологические процессы, затрудняет работу органов.

АЛКОГОЛЬ И СЕРДЦЕ

Неумеренное употребление алкоголя приводит к следующим негативным последствиям:

- ◆ снижение тонуса вен и артерий;
- ◆ нарушение сердечного ритма;
- ◆ дегенеративные изменения миокарда.

В результате регулярного пьянства развиваются такие заболевания как:

- ❖ артериальная гипертензия;
- ❖ сердечная недостаточность;
- ❖ миокардиодистрофия;
- ❖ инфаркт миокарда.

30% внезапных смертей спровоцированы алкоголем: сердце не выдерживает нагрузки.

ЖЕЛУДОК, ПОДЖЕЛУДОЧНАЯ ЖЕЛЕЗА

Спиртное воздействует на слизистую, провоцируя гастрит, язвенную болезнь желудка, диабет, онкозаболевания. Нередко развивается панкреатит, т.к. поджелудочная железа не имеет

необходимых ферментов для расщепления.

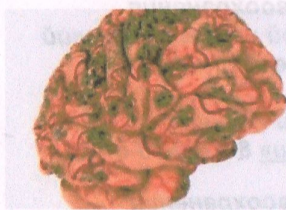
ПЕЧЕНЬ

Именно в печени происходит переработка этанола и выведение из организма токсичных продуктов распада спирта. При регулярном злоупотреблении спиртным начинается массовая гибель клеток печени, в органе начинают происходить патологические изменения, вызывающие появление и развитие опасных заболеваний:

- Ожирения.
- Гепатита.
- Цирроза.

Если при циррозе печени не остановить употребление алкоголя, заболевание перейдет в рак.

МОЗГ И НЕРВНАЯ СИСТЕМА



Мозг – основная мишень алкоголя. Спирт всасывается в кровь, с кровотоком идет в мозг человека, начинается процесс интенсивного разрушения его коры.

Нарушается взаимодействие между отделами коры головного мозга. Именно эти процессы вызывают опьянение и изменения в поведении человека. У него скачет настроение, теряется контроль над своими действиями и над ситуацией. При более серьезной степени опьянения человек может вести себя неадекватно, у него нарушается речь, координация движений, мысли путаются, рефлексы замедляются.

Поражения мозга со временем выражаются в психических проблемах. В результате длительного злоупотребления спиртным личность человека меняется, начинаются процессы ее деградации.

Сто грамм спирта убивает около 10 тысяч нейронов, которые обеспечивают мыслительный процесс.

Последствиями чрезмерного употребления алкоголя в течение продолжительного времени могут стать серьезные патологии:

- амнезия; ишемический инсульт; болезнь Паркинсона; болезнь Альцгеймера.

Вследствие хронического алкоголизма сосуды головного мозга становятся чрезвычайно хрупкими, появляется риск их разрыва.

КАКОЙ ВРЕД АЛКОГОЛЬ МОЖЕТ ПРИЧИНИТЬ ЗДОРОВЬЮ?

Чрезмерное употребление алкоголя может привести к опасным последствиям:

- травмам при ДТП, падениях, утоплении и ожогах
- насилию (убийствам, самоубийствам, сексуальному насилию)
- отравлению алкоголем, требующим вызова неотложной медицинской помощи
- рискованным сексуальным поведением, в том числе незащищенным сексом. Это в свою очередь может привести к незапланированной беременности или заболеваниям, передающимся половым путем, включая ВИЧ.
- выкидышем и алкогольным повреждением ребенка.